

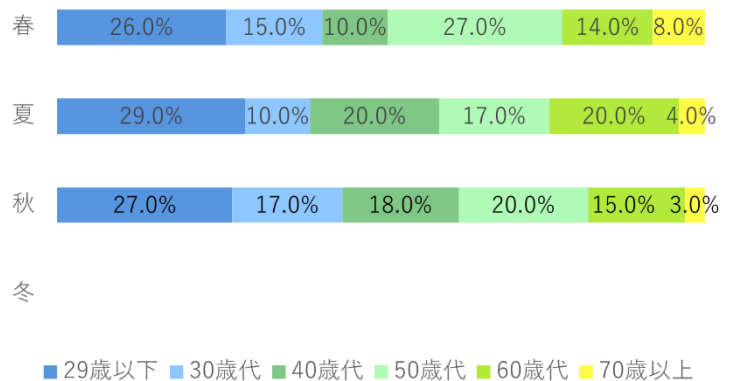
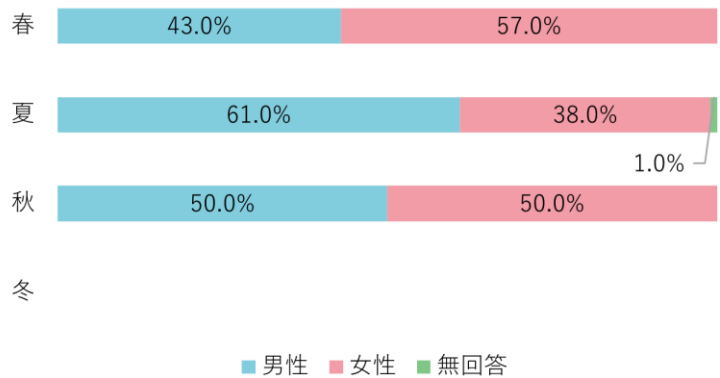
丸亀市観光客動向調査 秋（令和6年9月実施分）

期間：令和6年9月23日～28日（6日間）

- ◆場所：丸亀城内観光案内所
- ◆方法：タブレット回答／アンケート用紙への記入回答
- ◆サンプル数：100

回答者の性別と年代

長期休暇や大型連休期間ではなかったため、子連れや若い世代の姿は見られなかった。春・夏の結果に比べると、回答者の年代に大きな偏りがない。

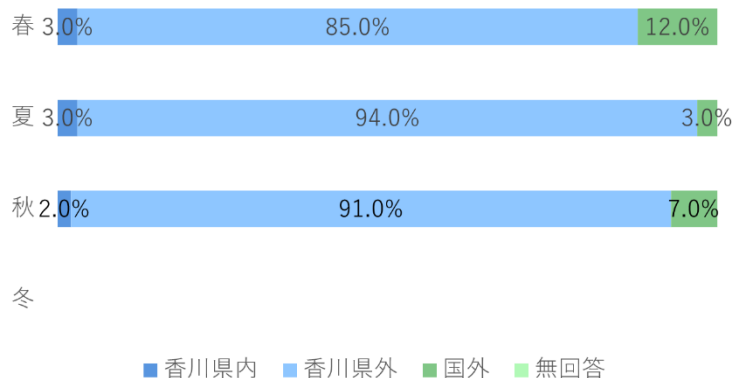


回答者の居住地

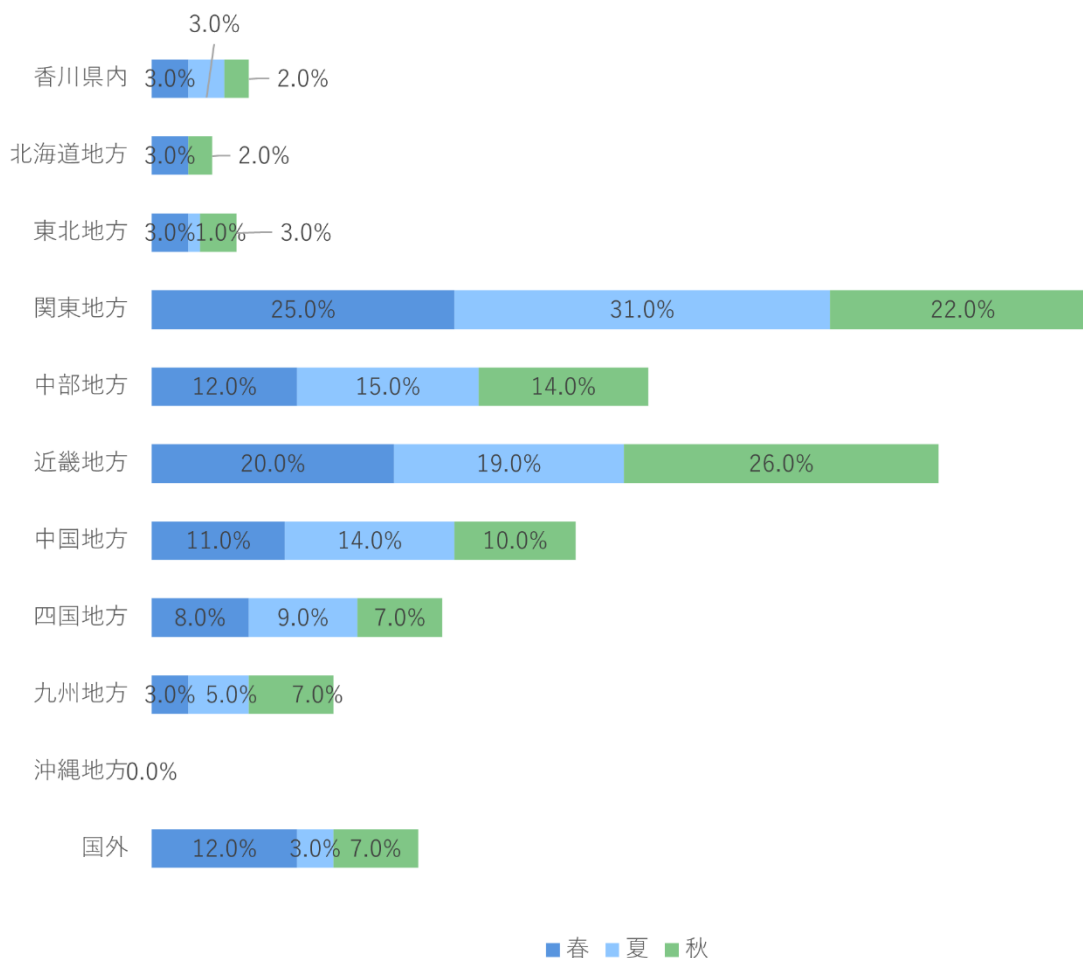
夏の結果に比べると、国外からの観光客が増えており、実際に案内所を利用する外国人観光客の姿もよく見られた。

居住地の詳細な割合では、関東地方と関西地方が夏とは逆転している。また、九州地方からの来訪が増えた。

※次ページの居住地詳細参照



回答者の居住地詳細

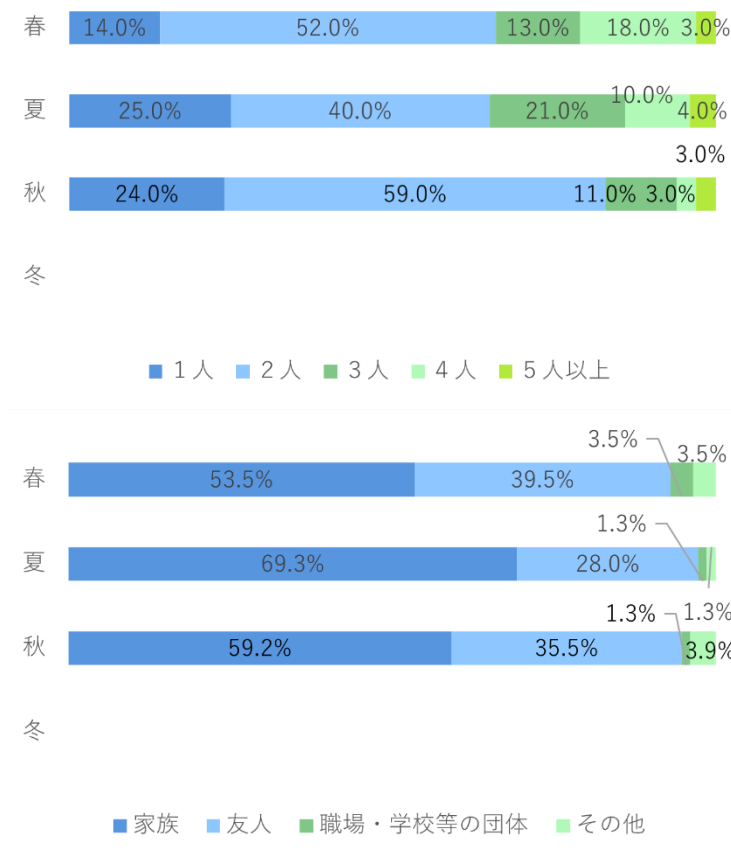


内訳

香川県内	高松市／綾川町
北海道地方	北海道
東北地方	宮城県／秋田県／山形県
関東地方	茨城県／栃木県／群馬県／埼玉県：2／千葉県：5／東京都：9／神奈川県：3
中部地方	長野県／岐阜県：2／静岡県／愛知県：9
近畿地方	滋賀県：2／京都府：2／大阪府：9／兵庫県：9／奈良県：4
中国地方	岡山県：3／広島県：7
四国地方	徳島県／愛媛県：6
九州地方	福岡県／佐賀県／熊本県：2／宮崎県／鹿児島県：2
国外	香港：2／台湾／オーストラリア／ドイツ／アメリカ／スイス：2

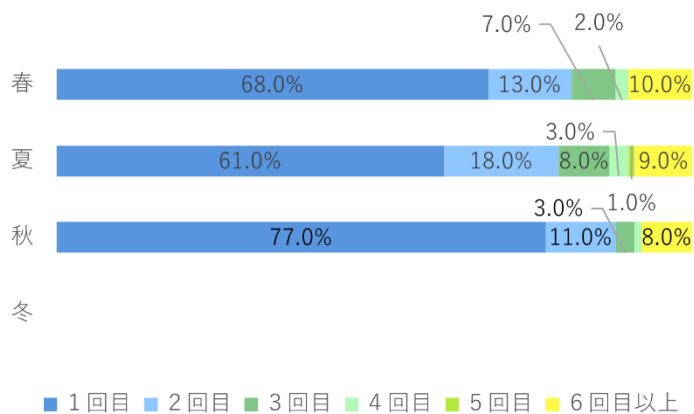
来訪人数と同行者との関係

今回のアンケートは平日がメインとなったため、家族連れよりも友人同士での旅行が目立った。

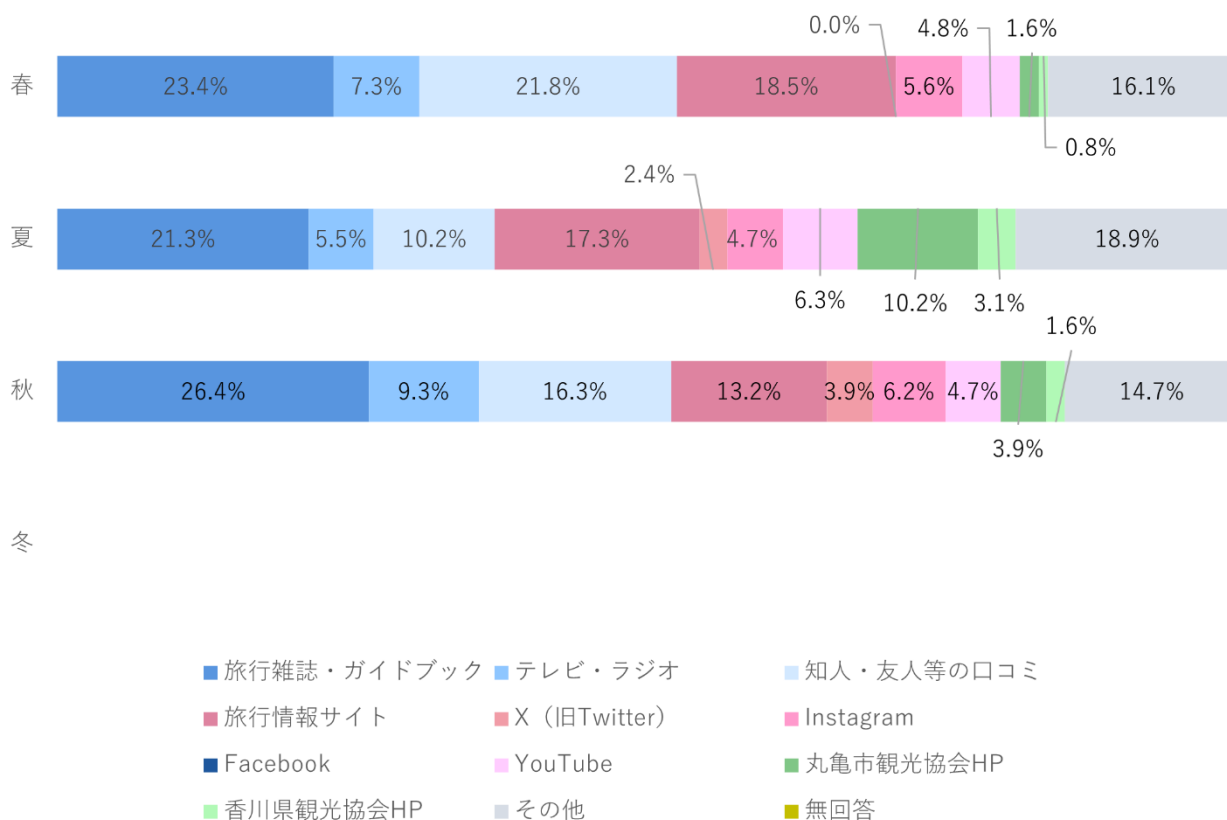


来訪回数

【2回目】以上の回答をされた方は、【丸亀に魅力を感じて再訪した】よりも、【日本各地の城を巡っている】との理由を挙げる方が多い。



来訪のきっかけ



50代以上の回答はインターネットツールよりも、旅行雑誌・ガイドブックが突出している。40代以下はどちらも満遍なく利用している。

その他の内訳

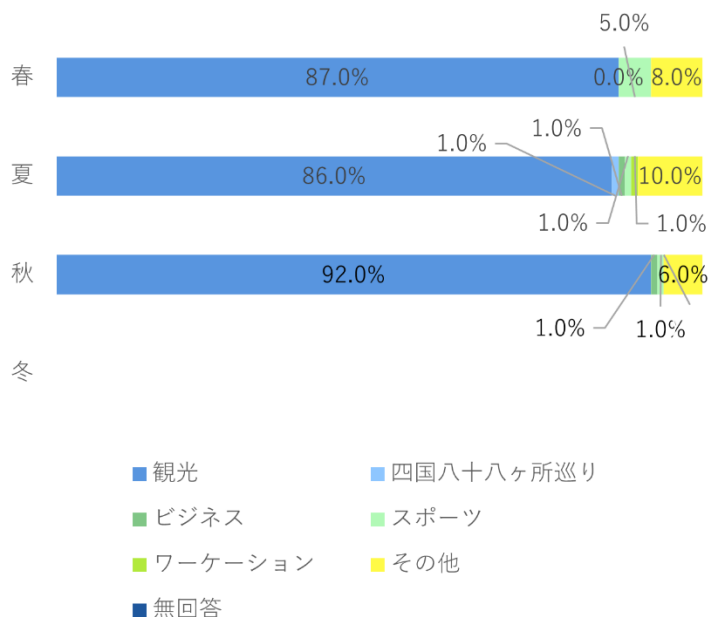
郊外学習でいつも訪問しています／百名城ガイドブック／うどん／マンホールカード／Aえ！groupが撮影していたから／Aえ！groupが来ていたので／jalのどこかにマイル／城めぐり／ドラクエウォーク／ドラクエウォーク／ガイドに連れられて来た／Personal reasearch（個人的に検索した）／Japan travel、Wikipedia／仕事／ブログ／夫に誘われて／ただたんにうどんをたべに／ポートルース中継／アンパンとろっこ

来訪の目的

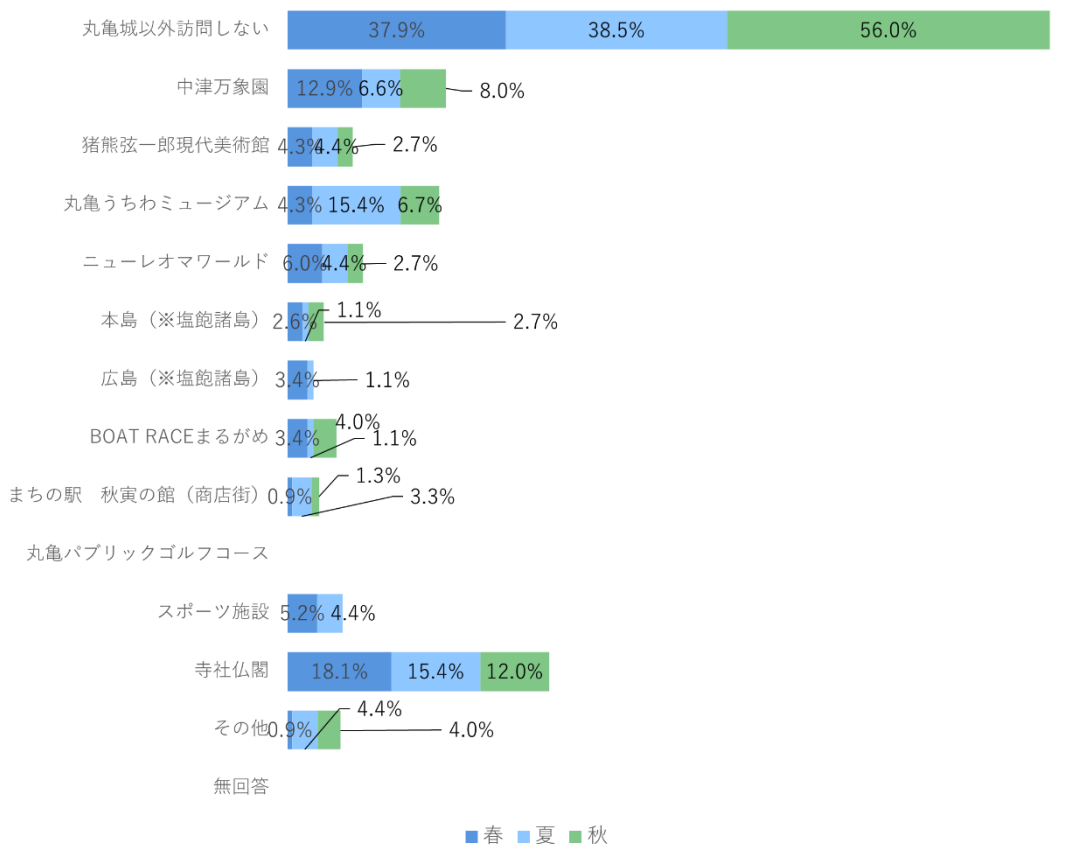
丸亀城以外は行かないという回答が半数以上を占めている。他の施設については、ほとんどが夏の数値から半分に減少している。

※下の訪問した、または訪問予定の施設を参照

その他の内訳 郊外学習／うどん
／マンホールカード:2／うどん食
べ歩き／四国の城めぐり



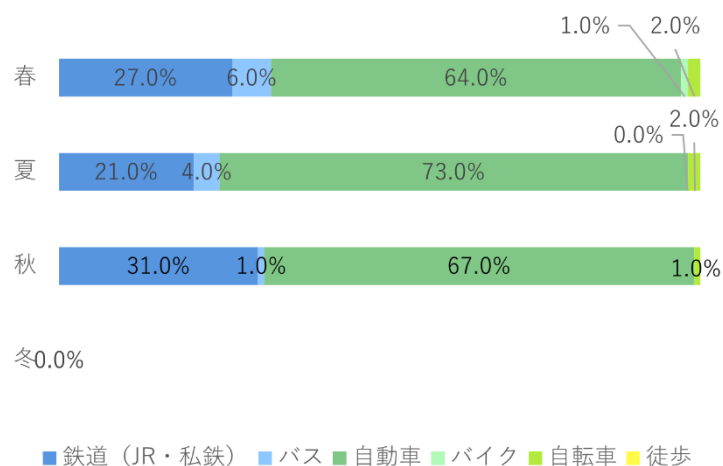
訪問した、または訪問予定の施設



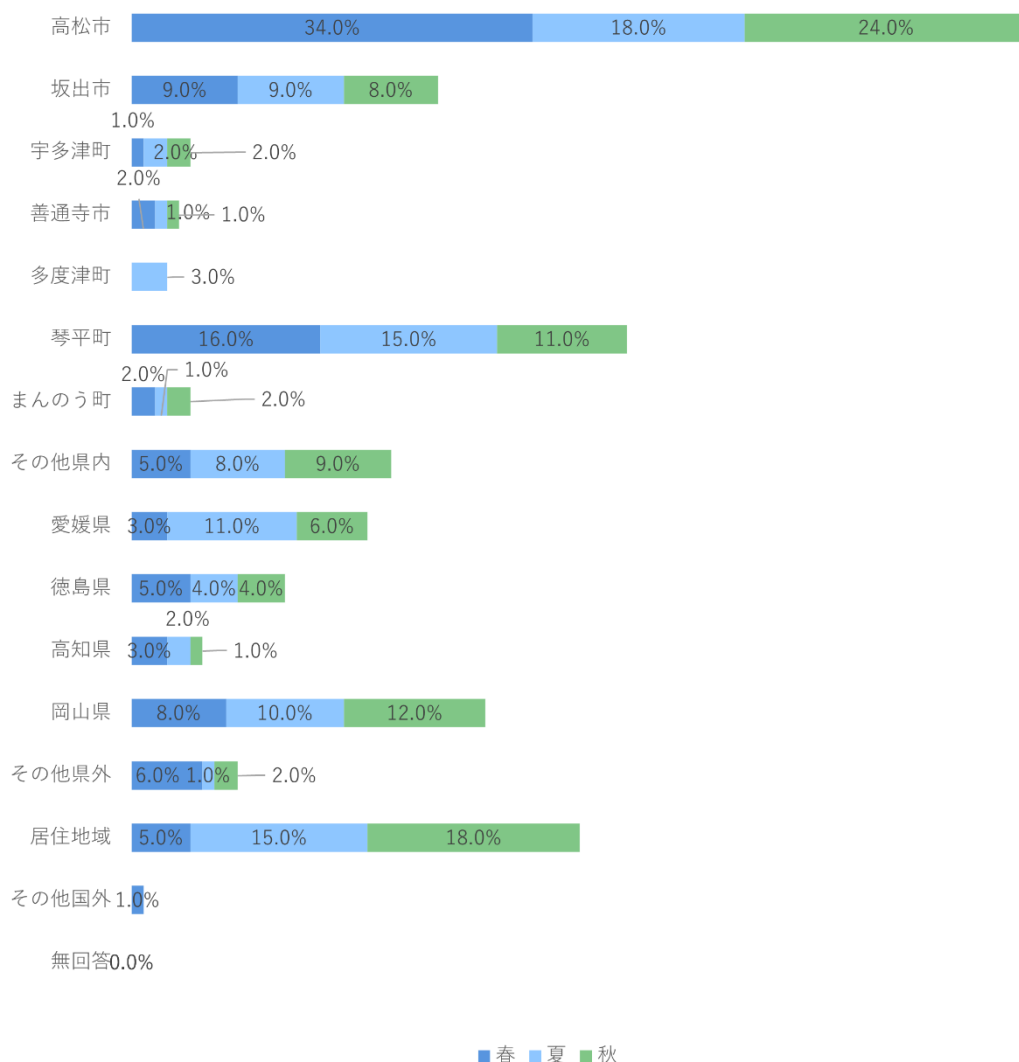
※周遊数 (選択件数／母数で算出) 秋：0.75

丸亀市までの交通手段

どの世代も7割が自動車を、残りの2～3割が鉄道を利用している。



直前の訪問地

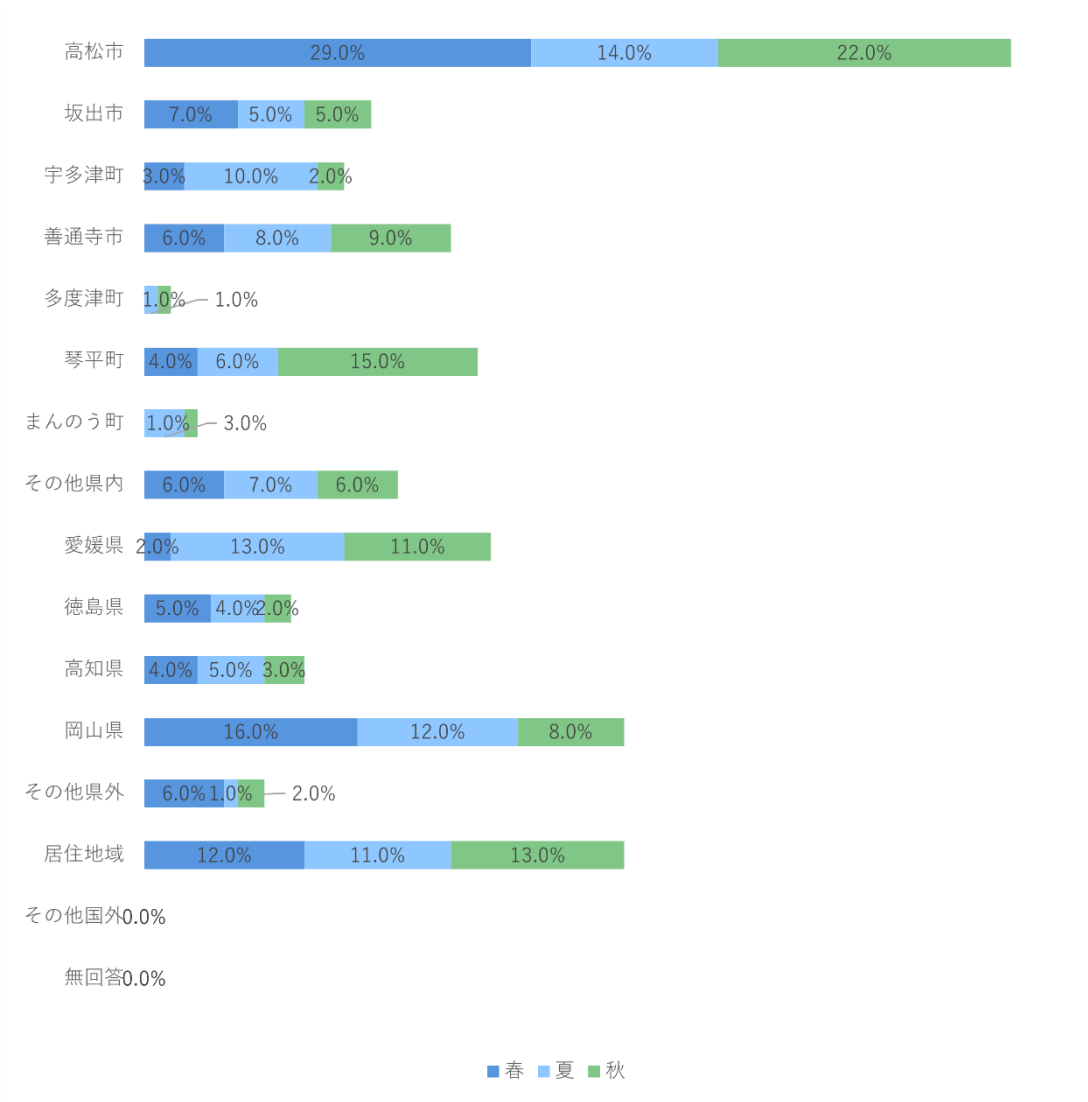


内訳

その他県内 観音寺市：7／東かがわ市／綾川町

その他県外 兵庫県／広島県

次の訪問地



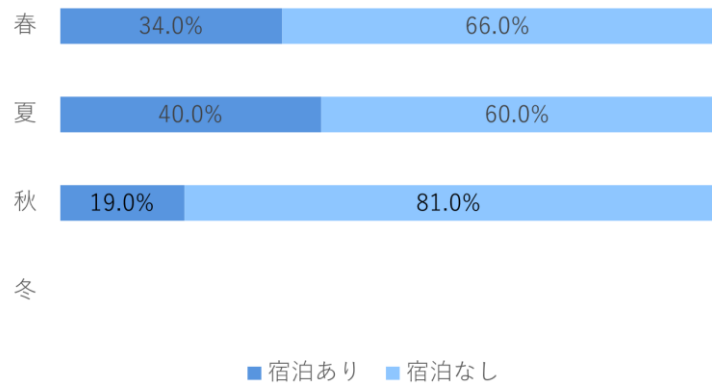
内訳

その他県内 観音寺市／さぬき市／三豊市：2／小豆島町／綾川町

その他県外 兵庫県／鳥取県

宿泊の有無

アンケート実施期間に連休や祝日
がなかったため、夏に比べて【宿泊あり】
の回答が激減している。



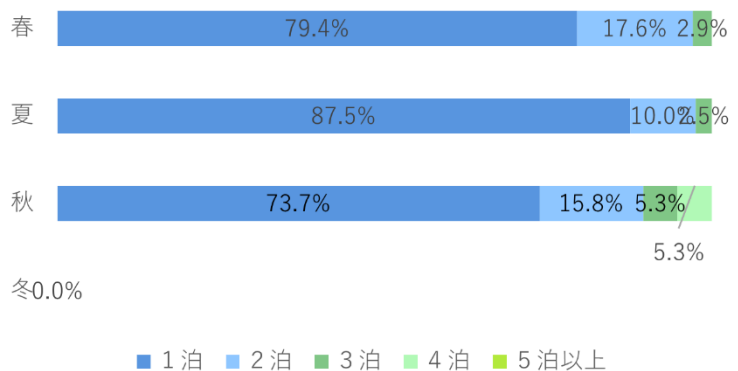
宿泊ありと回答した方の居住地内訳 香川県外：40

参考 利用の宿泊施設

スーパーホテル：2 / 東横INN：2 / アパホテル：3

宿泊数

宿泊数は春の結果と似たものになっ
た。春のアンケート期間も主に平日
だったので、これは平日の観光客の
傾向と言える。



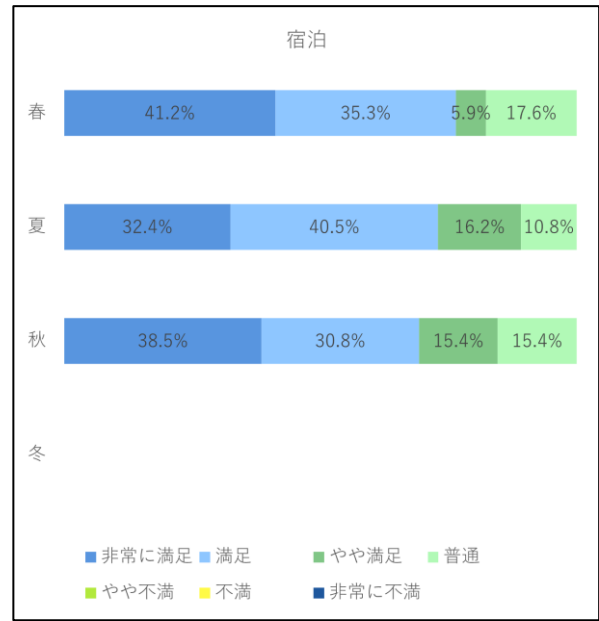
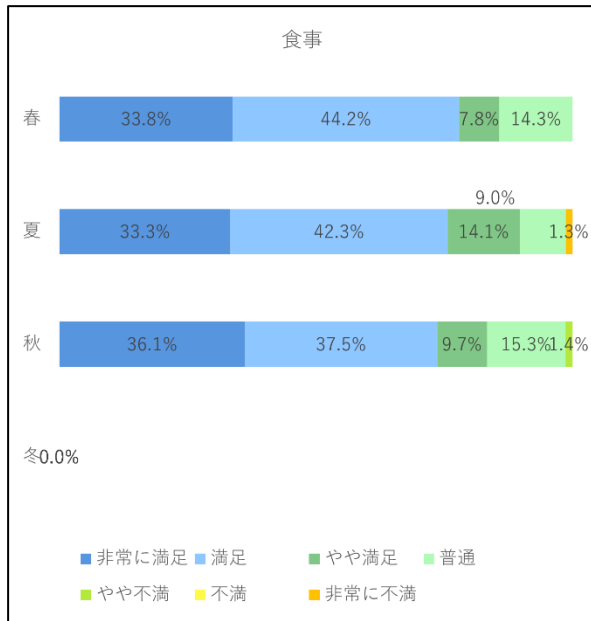
消費額

宿泊あり	春	夏	秋	
宿泊費	¥12,917	¥10,400	¥13,218	
交通費（ガソリン代・駐車代・バス代・レンタサイクル代等）	¥8,044	¥5,308	¥6,767	
飲食代	¥7,452	¥6,296	¥5,824	
施設の入場料・体験料等	¥1,261	¥2,173	¥1,333	
みやげ代	¥3,839	¥4,740	¥5,612	
その他（遊興費・娯楽費等）	¥3,375	¥6,500	¥2,000	
合計	¥36,887	¥35,417	¥34,753	

宿泊なし	春	夏	秋	
宿泊費				
交通費（ガソリン代・駐車代・バス代・レンタサイクル代等）	¥4,804	¥3,708	¥4,636	
飲食代	¥3,600	¥2,608	¥2,783	
施設の入場料・体験料等	¥1,029	¥944	¥1,139	
みやげ代	¥3,949	¥3,334	¥3,539	
その他（遊興費・娯楽費等）	¥2,000	¥500	¥4,000	
合計	¥15,382	¥11,095	¥16,096	

P5の質問で【丸亀城以外に訪問しない】という回答が半数を占めていることから、施設の入場料は低くなっている。消費を促すには、他の観光施設に興味を持ってもらい、実際に足を運んでもらう必要がある。

満足度



※無回答、未体験を除外

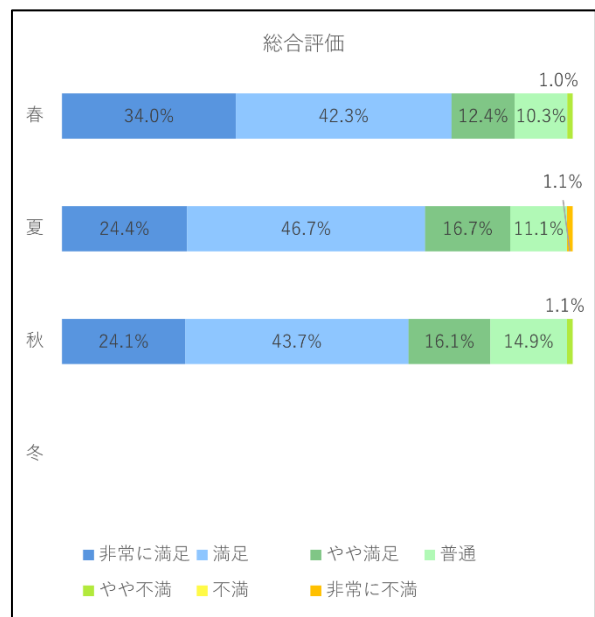
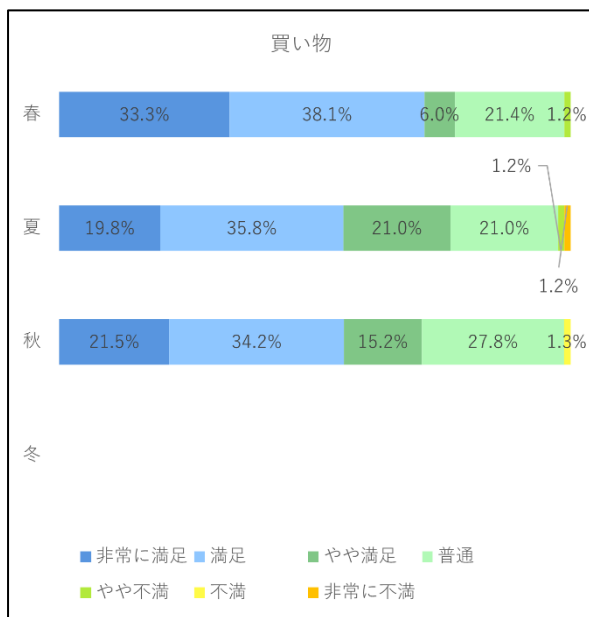
構成比母数 72

※評点平均 5.92

※無回答、未体験を除外

構成比母数 13

※評点平均 5.92



※無回答、未体験を除外

構成比母数 79

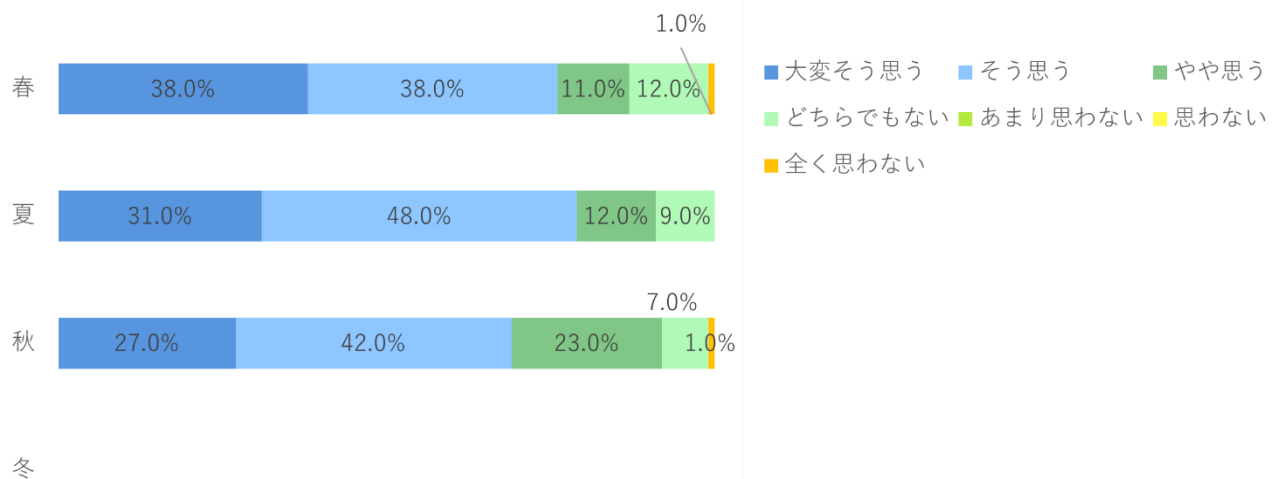
※評点平均 5.46

※無回答、未体験を除外

構成比母数 87

※評点平均 5.75

再訪の意向



ご意見

瀬戸内名物などレモン系のおみやげがあったら嬉しかった

駅にお土産品がもっと充実していると有難い

人力車が楽しかったです

景色が綺麗だった。愛知県からは遠かった。

年寄りには厳しい坂ですね。松山城みたいなリフトなんかあるといいかなあ。

Castle was interesting. Lovely views. Tourist information was very friendly and helpful. City is easy to walk around. (城は面白かったです。素敵な景色。観光案内はとてもフレンドリーで親切でした。街は歩きやすいです。)

I would like to visit many more times! (また何度も訪れたいと思います!)

so sad that the museum is closed for more than 2weeks. (博物館が2週間以上閉館しているのはとても悲しいです。)

財政が豊かですね。

じゅうじゅうのグッズがたくさんあって嬉しかったです。

きれいな街ですね。

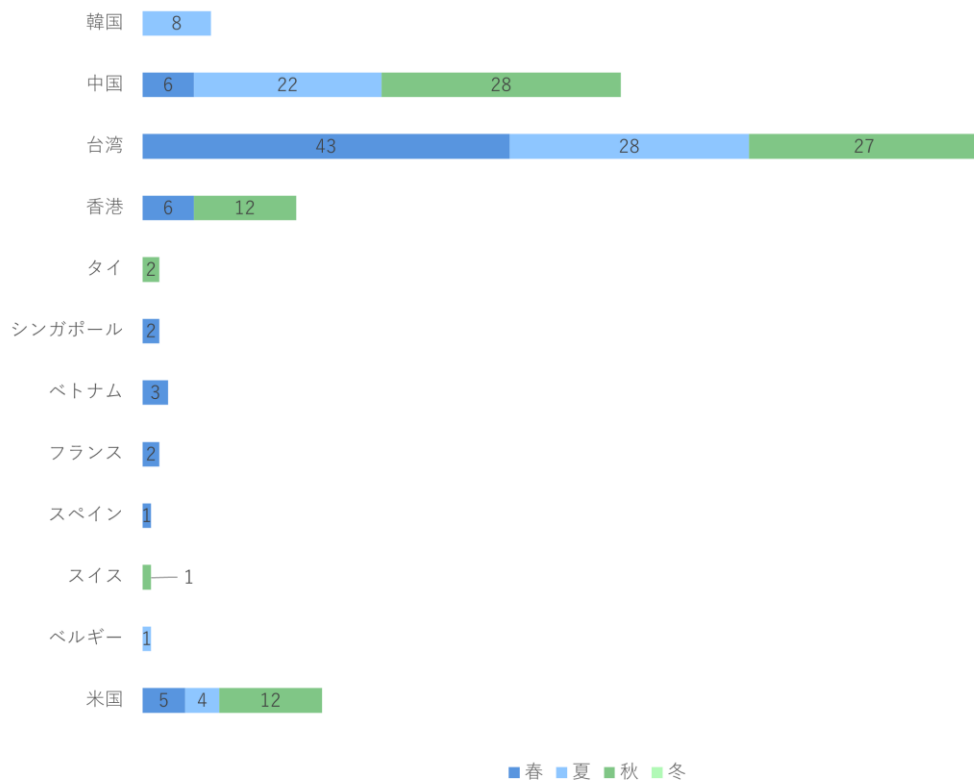
高松空港からのアクセスが不便

城が素晴らしい

今回は通過しただけなのでまたの機会にゆっくり訪れたいです。

ニッカリ青江の展示公開を大変嬉しく思っております。また丸亀に来たいです。石垣の復興も応援しております。丸亀城の夜間ライトアップはとても綺麗で素敵です。もう数えきれないほど丸亀に来ましたが、毎年変化や工夫されているところがあり、これからも楽しみにしております。

外国人国別調査（城内観光案内所にて口頭で確認） 単位：人



春：68人（調査期間：令和6年5月16日～23日）

夏：63人（調査期間：令和6年7月20日～24日）

秋：82人（調査期間：令和6年9月23日～27日）

冬：